

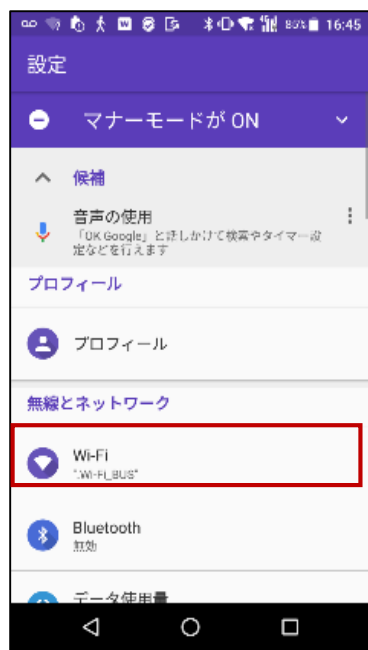


# FREE Wi-Fi 接続方法

## ①お使いの端末(スマートフォン、PC等)のWi-Fiをオンにして、【SSID名 .TEPPEN\_Free\_WiFi】を選択してください



IOS



Android



PC

端末の設定から、Wi-Fiをオンにして表示される 無線ネットワーク名(SSID)の中から『.TEPPEN\_Free\_WiFi』を選択し、しばらくお待ちください。しばらくするとネットワークに接続されます。

<ネットワークに接続されたことをご確認ください。>  
iPhone/iPadの場合...「.TEPPEN\_Free\_WiFi」の横に✓が入ります。  
Androidの場合...「.TEPPEN\_Free\_WiFi」の下に「接続済み」と表示されます。

## ②接続されたら、ブラウザ(Safari、Chromeなど)を起動してください



Androidの場合、上部に表示のメッセージをタップしてもログインページが開きます。

※上記は一例です。ご利用のスマートフォンによりブラウザは異なる場合がございます。

## ③ご利用方法選択画面/ログインページの表示

<初回ご利用時>



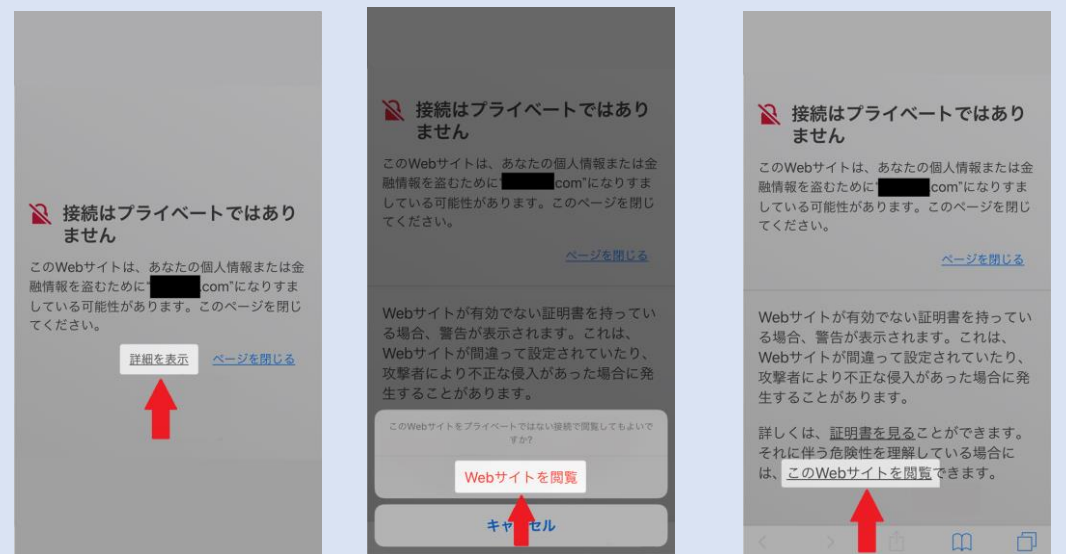
<2回目以降のご利用時>



初めてご利用のお客様にはユーザー登録をお願いしております。各種SNSアカウント、またはメールアドレスでご登録いただけます。※メールによる登録方法は裏面をご覧ください。

2回目以降のご利用時は、Wi-Fi 接続後、Safari、Chromeなどのブラウザを起動すると、ログイン画面が表示されます。「インターネットに接続」を押していただければ、インターネットをご利用頂けます。

<以下の表示がされた場合>



当施設のフリーWi-Fiは、お客様に簡単にご利用頂けるよう、ご使用の端末で事前設定が必要となるWPA等のセキュリティを使用しておりません。(一般的な公共Wi-Fi同様、暗号化されていません。)その為、ブラウザにてアクセスした場合、セキュリティ警告として上記のような画面が表示される場合がございます。(セキュリティ対策アプリ等をご利用の場合も同様です。)その場合は、警告メッセージを無視し、通常通りインターネットをご利用頂くことが可能です。※機種、OSのバージョン等により表示されない場合もございます。



# 初回登録をメールアドレスで登録する方法

## ①初回登録をメールアドレスで登録する場合

ご利用方法選択

初めてご利用される方

- 自動接続アプリで接続(オススメ)
- FaceBookアカウントで接続
- Twitterアカウントで接続
- Google+アカウントで接続
- Yahoo!アカウントで接続
- mixiアカウントで接続
- メールアドレスで新規登録**

privacy policy

登録済みの方  
(端末を変更された場合もこちらから)

Email address

Password

メールアドレスでログイン

パスワードをお忘れですか？

メールアドレスで新規登録

## ②各種情報を登録して下さい。

WiFiNex

メールアドレス

メールアカウント: Email  
ドメイン: @gmail.com

info@wifinex.jpからのメールが受信できるように設定してください

誕生日

1985 2 29

性別

女性  男性

サービス利用約款に同意して利用登録を行います。

同意します  同意しません

入力完了すると登録ボタンが表示されます。登録ボタンを押すと、登録頂いたメールアドレスに確認メールをお送りします。

確認

- ・メールアドレス
- ・生年月日
- ・性別
- ・利用規約同意

## ③確認メールを受信して、URLを選択してください。



「仮登録完了メール」に記載の「本登録用URL」を選択して頂きますと「登録完了」の画面が表示され、登録が完了となります。

※「本登録用URL」は「仮登録」状態より15分経過すると、本登録ができなくなりますのでご注意ください。

## ④インターネットをお楽しみください。



ファイバークエスト サポートセンター番号

0120-717-840

営業時間：平日・・・10時～20時 / 土日祝日・・・10時～17時

※年末年始・夏季休暇の際のサポートについては営業担当にお問い合わせください。